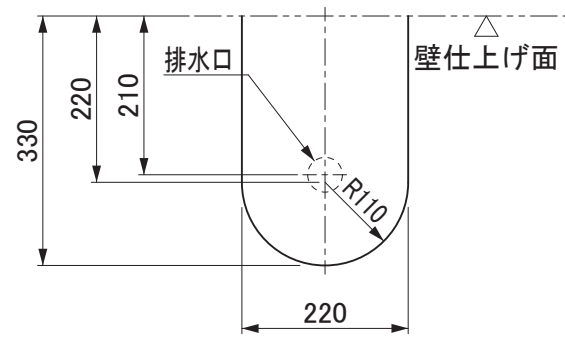
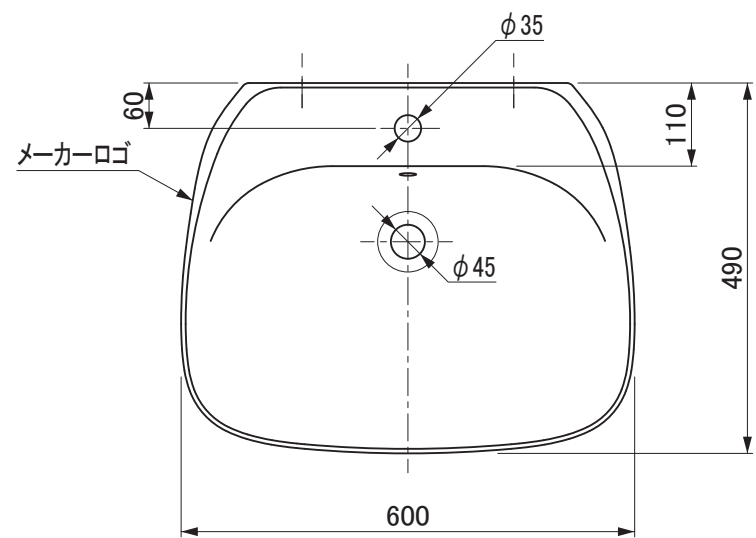
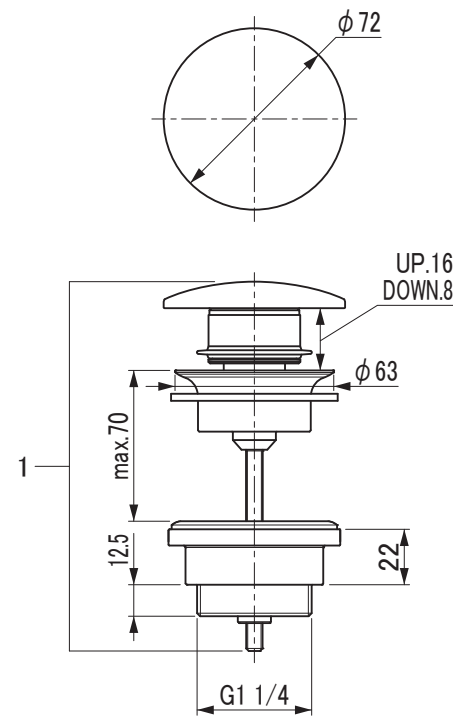


※取り扱いカラーについては、ホームページなどをご参照ください。

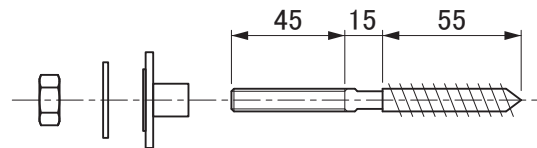
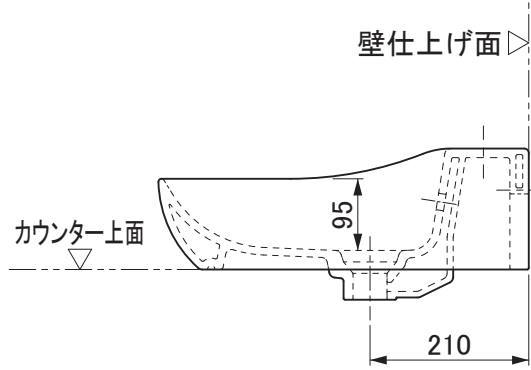
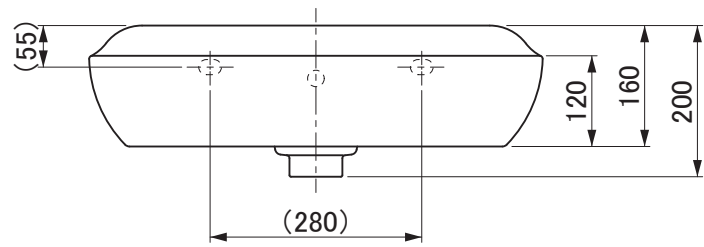


カウンター切込寸法
※カウンターを設ける場合



ダイレクトプッシュ排水ヘッド部(尺度1:3)

No.	品名	品番
1	ダイレクトプッシュ排水ヘッド部	FLPLCE



取付ボルト×2セット付(尺度1:3)
※φ12×60樹脂プラグ付

※()内寸法は取付ボルト位置の参考寸法です。

用途	一般住宅用(屋内用)
分類	ベッセル / 壁付
オーバーフロー	あり
実容量	8.5L
本体重量	15.0kg
設置条件	カウンターを設ける場合も洗面器の壁固定が必要です。 壁面の仕上げは厚さ13mm以下とし、取付部には厚さ30mm以上の補強木を入れてください。
特記事項	陶器製品は製造の過程で寸法公差や反りが生じます。 水はねや水があふれるおそれがありますので、止水栓で適切な流量に調整してください。 破損するおそれがありますので、60℃以上の熱湯を流さないでください。

セラトレーディング株式会社			単位 mm	名称 フルオ 洗面器	
製図 中村	検図 井田	日付 24.08.27	尺度 1 : 10	品番	FLFU60L
備考				図番	FLFU60L