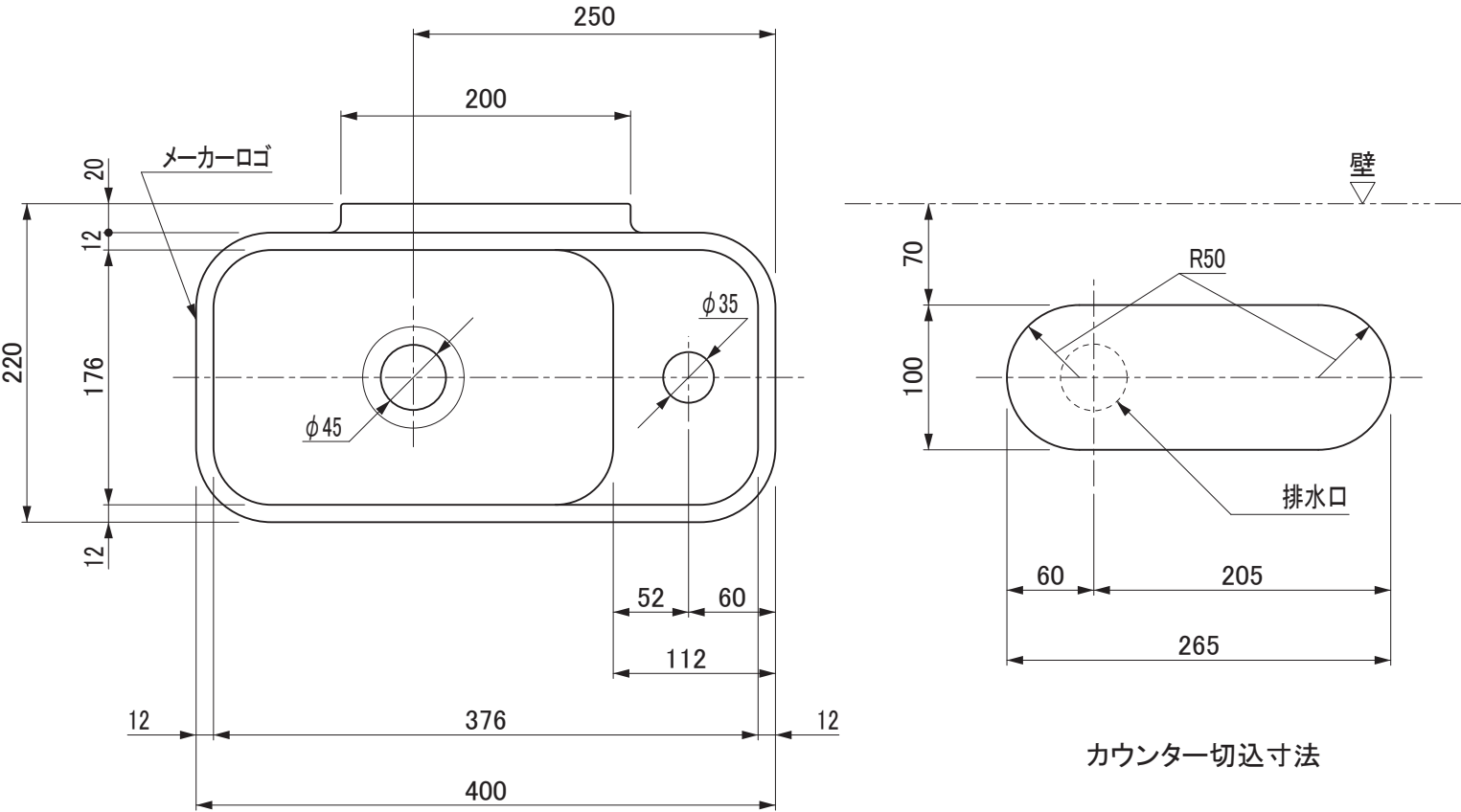


※取り扱いカラーについては、ホームページなどをご参照ください。



用途	一般住宅用(屋内用)
分類	ベッセル
オーバーフロー	なし
本体重量	4.5kg
設置条件	手洗器は必ず壁に接するようにして、設置してください。
特記事項	陶器製品は製造の過程で寸法公差や反りが生じます。 水はねや水があふれるおそれがありますので、止水栓で適切な流量に調整してください。 破損するおそれがありますので、60℃以上の熱湯を流さないでください。

セラトレーディング株式会社		単位 mm	名称 パス 手洗器
製図 恋塚	検図 井田	日付 24.07.02	尺度 1 : 5
備考			品番 FLPS40
			図番 FLPS40