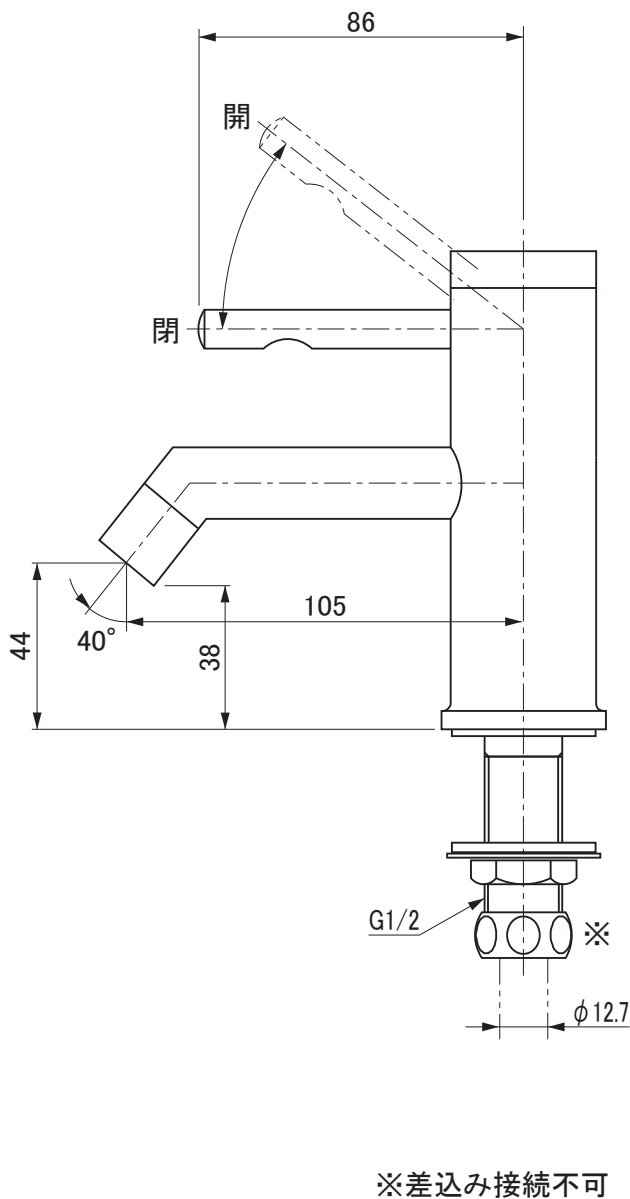
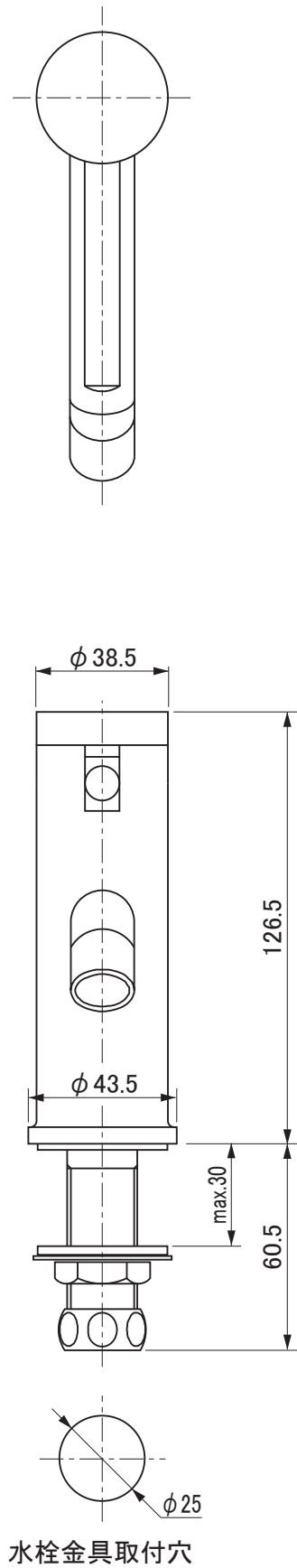


※取り扱いカラーについては、ホームページなどをご参照ください。



用途		一般住宅用(屋内用)
給水圧力	最低必要水圧	0.05MPa(流動圧)
	最高水圧	0.75MPa(静水圧) ※流量が多すぎる場合は止水栓にて調整してください。
使用可能水質		水道水
使用環境温度		1～40℃ ※寒冷地仕様ではありません、凍結が予想される場合は凍結予防をしてください。

セラレーディング株式会社			単位 mm	名称 セラオリジナルコレクション 立水栓 (レバーハンドル)
製図 恋塚	検図 井田	日付 24.07.02	尺度 1 : 2	品番 CET6100T
備考 (JIS)				図番 CET6100T