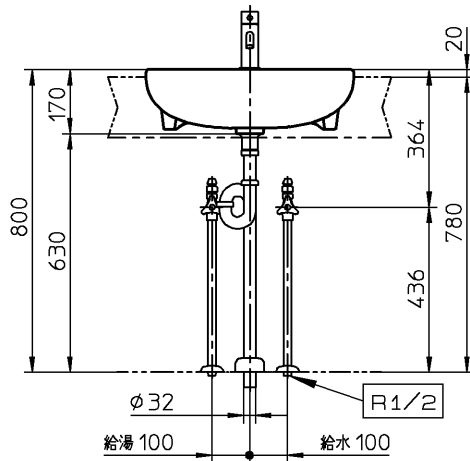
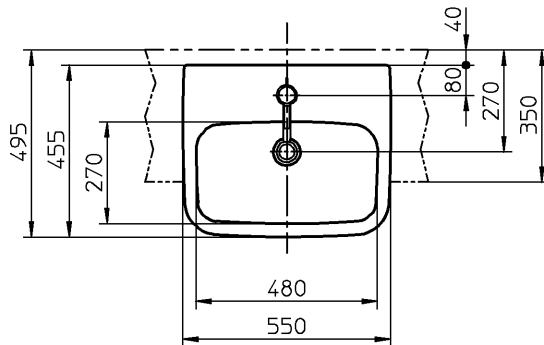
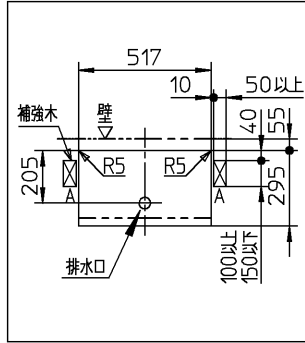


<カウンター切込寸法>



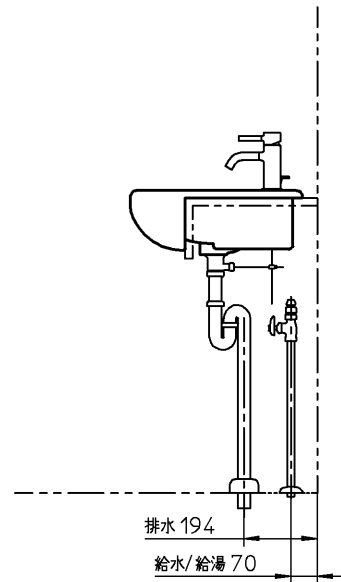
器具明細		
品番	品名	数
DV037555	洗面器	1
ZU6211	混合栓	1
CET144	止水栓	2
SC06412	接続アダプタ	2
CER1201	排水金具	1

<洗面器>

- ：カウンターと陶器が接する面は、防カビ性のシリコン系シール材（メジシール）を充てんしてください。
- ：カウンター切込寸法は、承認図を参照願います。
- ：排水栓を閉めた状態で毎分10L以上吐水させないでください。
- ：陶器の公差によりエプロン部との隙間が大きくなることがあります。

<その他>

- ：木ネジが直接打てるカウンターの場合
カウンターの厚さは21～30mmとしてください。
カウンター厚さが30mm以下の場合はA部が約30mmになるように補強木を入れてください。
- ：人工大理石のカウンターの場合、カウンター厚さは13mm以下にしてください。A部に17mm以上の補強木を入れて人工大理石+補強木を合わせて約30mmにしてください。
- ：カウンター厚さによってエプロン切込寸法を調整ください。
エプロン厚さは20mm以下にしてください。



CERA
TRADING



単位
mm

名称

デュラスタイル 洗面器

品番

図番

76DV037555=000030

製図

恋塚

検図

佐藤

日付

17-03-17

尺度

1:20

備考