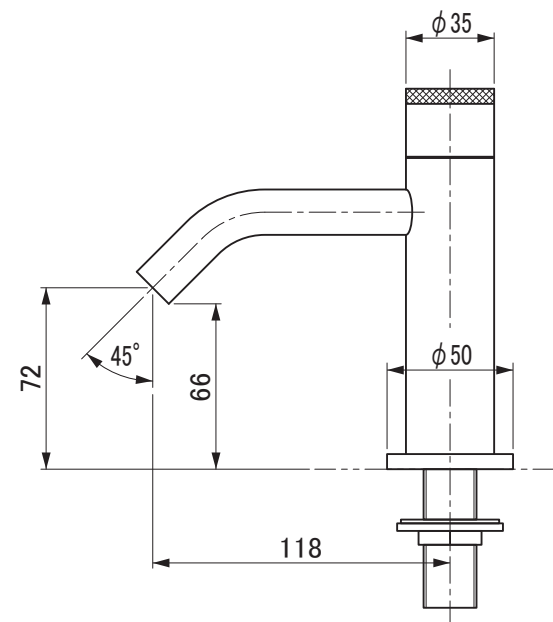
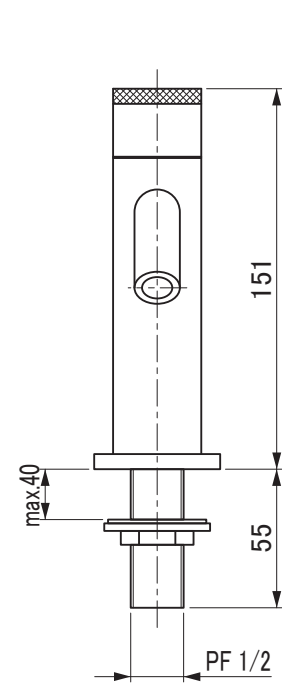


水栓金具取付穴



水道直圧式(瞬間式)のガス給湯器・石油給湯器は使用できません。
小型電気温水器も使用できません。

用途		一般住宅用(屋内用)
給水圧力	最低必要水圧	0.15MPa(流動圧)
	最高水圧	0.40MPa(流動圧) ※快適にお使いいただくためには、0.2MPa程度の圧力をおすすめします。
使用可能水質		水道水
使用環境温度		1～40℃ ※寒冷地仕様ではありません、凍結が予想される場合は凍結予防をしてください。

セラトレーディング株式会社			単位 mm	名称 立水栓 スピッコ
製図 木場	検図 井田	日付 24.05.01	尺度 1 : 3	
備考 (社)日本水道協会認証品				品番 FM3251CU
				図番 FM3251CU