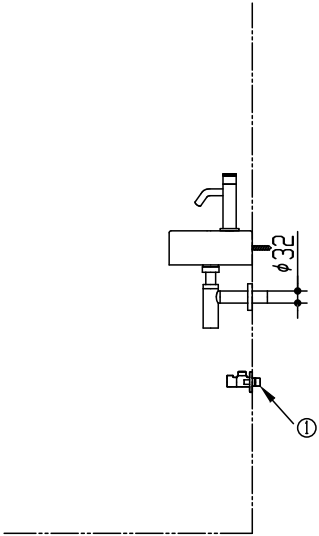
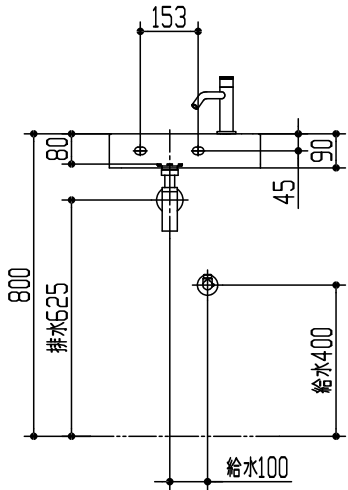
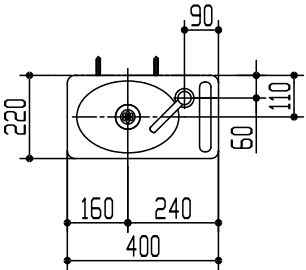


器 具 明 細		
品 番	品 名	数
SB1513S	手洗器	1
FM3251CU	立水栓	1
CET7521R	アダプタ	1
CET901R	排水目皿	1
CET527	排水金具	1
CET147	止水栓	1
CER3000	フレキ管	1

【製品情報】		
＜立水栓＞＜止水栓＞		
：水栓金具の吐水量は、状況に応じて止水栓で流量を調整してください。		
【工事情報】		
＜手洗器＞		
：壁取付部には厚さ 3 0 mm 以上の補強木を入れてください。		
：タオルを掛ける仕様になっています。		
タオル掛けの下のスペースは空けてください。		
＜アダプタ＞		
：取付穴φ 3 5 にφ 2 8 用水栓取付けのため、すき間を伝って水滴が落ちないようにコーキングなどにて現場で対応ください。		
＜製品側給排水および配管接続情報＞		
図	タイトル	給水
①	給水	R 1 / 2



※：商品仕様・施工および建築条件などの詳細は、商品図面、施工説明書、刊行物などを確認してください。
※：商品（図面）は、諸般の事情により、予告なく改良、仕様変更などを行う場合があります。

CERA TRADING		単位 mm	現場番号
製図 恋塚	検図 井田	日付 24-07-08	尺度 1:20
備考			図番 CR20240700931