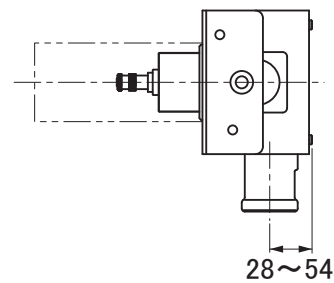
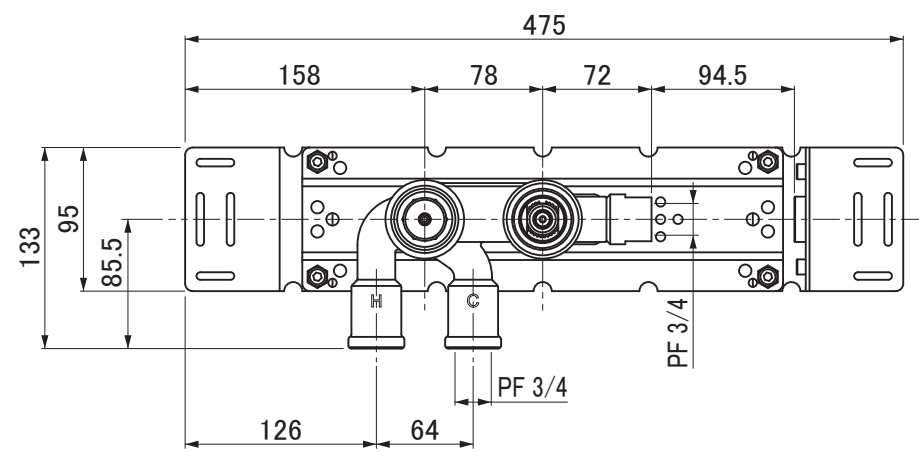
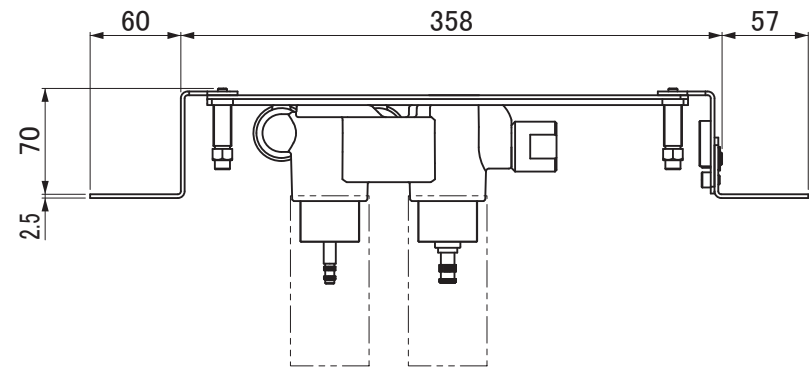


※混合栓本体は、前出位置の調整が可能です。



用途		一般住宅用(屋内用)
給水圧力	最低必要水圧	0.2MPa(流動圧)
	最高水圧	0.6MPa(静水圧)
使用可能水質		水道水
使用環境温度		1～40℃ ※寒冷地仕様ではありません、凍結が予想される場合は凍結予防をしてください。
最高給湯温度		65℃ ※安全のため給湯温度は60℃以下でのご使用をおすすめします。
特記事項		(1)水圧は湯水ほぼ同圧、且つ湯圧が水圧より高くないように設定してください。 (2)湯水を逆に配管しないでください。 (3)器具を取り付ける前に必ず給水管内のごみ、砂などを完全に洗い流してください。 (4)メンテナンスのため配管途中に、必ず止水栓(現場手配)を設置してください。 (5)壁仕上面が15mmを超え65mmまでの場合は延長部材(別売)が必要です。

セラトレーディング株式会社			単位 mm	名称 ボラ サーモスタット式 湯水混合水栓本体
製図 木場	検図 井田	日付 22.08.29	尺度 1 : 5	品番 VL5200X
備考				図番 VL5200X