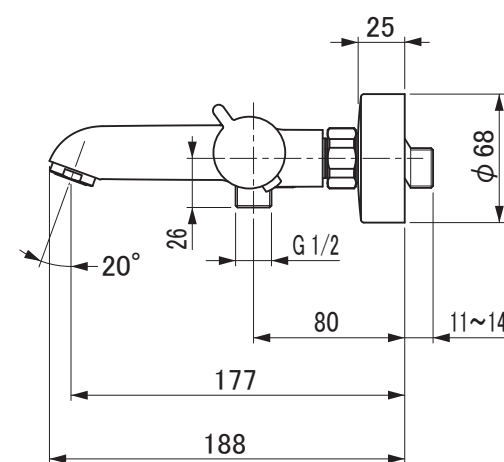
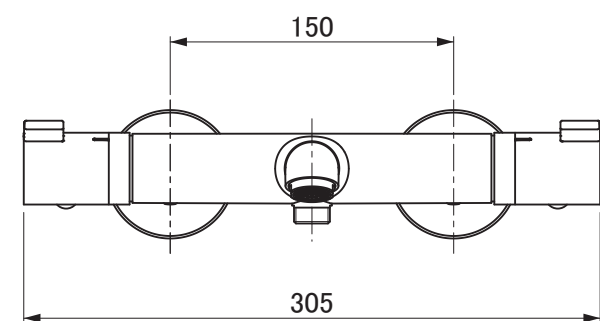
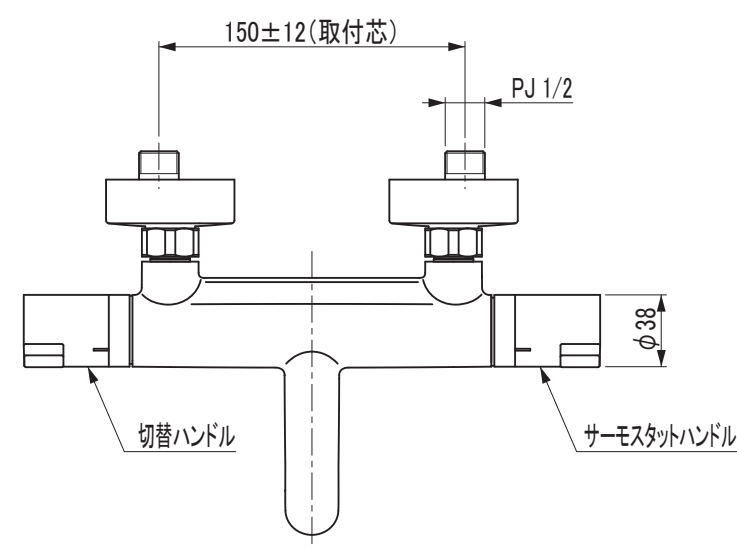
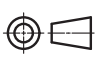


※取り扱いカラーについては、ホームページなどをご参照ください。



用途		一般住宅用(屋内用)
給水圧力	最低必要水圧	0.15MPa(流動圧)
	最高水圧	0.50MPa(静水圧) ※快適にお使いいただくためには、0.2～0.4MPa程度の圧力をおすすめします。
使用可能水質		水道水
使用環境温度		1～40℃ ※寒冷地仕様ではありません、凍結が予想される場合は凍結予防をしてください。
最高給湯温度		65℃ ※安全のため給湯温度は60℃以下でのご使用をおすすめします。 ※末端器具の最高給湯温度も確認の上、ご使用ください。
特記事項		(1) 水圧は湯水ほぼ同圧、且つ湯圧が水圧より高くないように設定してください。 (2) 湯水を逆に配管しないでください。 (3) 器具を取り付ける前に必ず給水管内のごみ、砂などを完全に洗い流してください。 (4) 塗装品は塗装をいためないために、工具をご使用になる際は、樹脂カバーのついたレンチなどをご使用ください。

セラレーディング株式会社			単位 mm	名称 エコスタット コンフォート サーモスタット シャワバス用湯水混合水栓
製図 恋塚	検図 井田	日付 24.07.02	尺度 1 : 4	
備考 (社)日本水道協会認証品				品番 HG13114S
				図番 HG13114S