

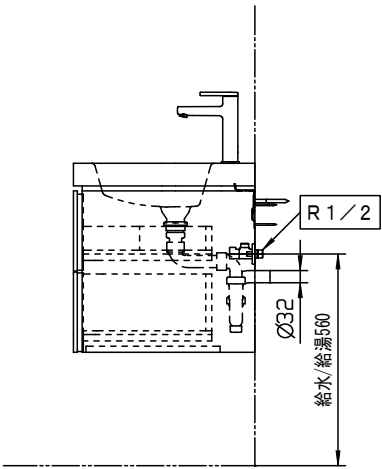
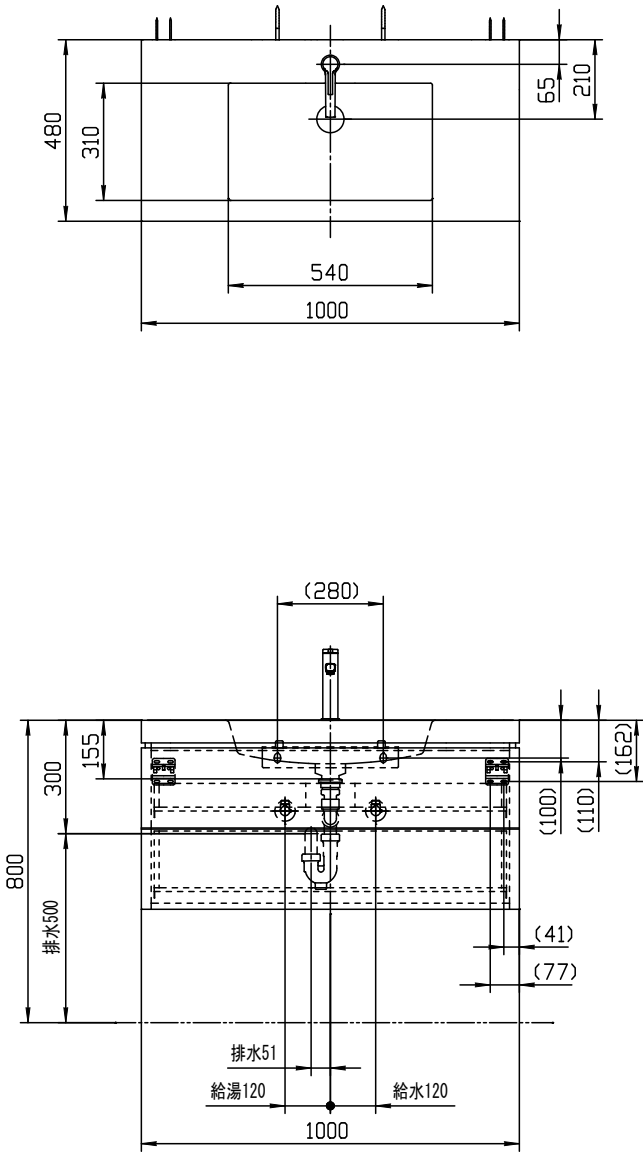
器 具 明 細		
品 番	品 名	数
DV8004R	キャビネットセット	1
KW2468072	混合栓	1
CET147	止水栓	2
SC06412	アダプタ	2

【製品情報】
＜キャビネットセット＞
：洗面器本体は陶器製です。
正面及び側面にキャビネットと同様の表面材が施されています。
：収納部有効寸法：W905×D320×H上段60／下段150
上段は配管用に開口を設けています。
：基材：パーティクルボード
：表面材
DV8004R-11：突板
DV8004R-43：メラミン化粧板
：キャビネットセット重量：60.0kg

＜止水栓＞＜混合栓＞
：水栓金具の吐水量は、状況に応じて止水栓で流量を調整してください。

【工事情報】
＜キャビネットセット＞
：壁面の仕上げは厚さ13mm以下とし、取付部には厚さ50mm以上の補強木を入れてください。
：陶器上面の全周に、防カビ性のシリコン系シーリング材（メジール）を充てんしてください。
：（ ）内寸法は固定ねじ位置の参考寸法です。
詳細は施工説明書を参照してください。

＜止水栓＞
：フレキ管との接続は、止水栓の向きを調整してください。



※：商品仕様・施工および建築条件などの詳細は、商品図面、施工説明書、刊行物などを確認してください。
※：商品（図面）は、諸般の事情により、予告なく改良、仕様変更などを行う場合があります。

CERA TRADING			単位 mm	現場番号
製図 恋塚	検図 井田	日付 23-12-11	尺度 1:20	見積番号
備考				図番 CR20231201175