

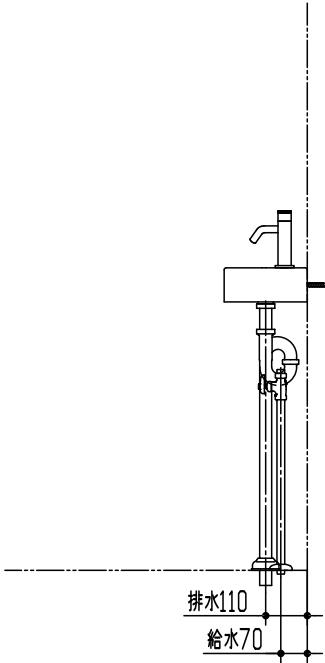
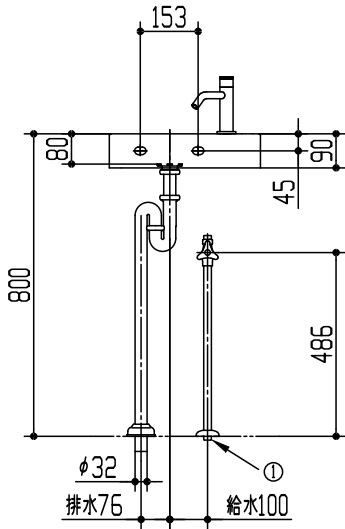
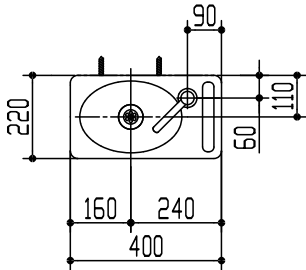
器 具 明 細		
品 番	品 名	数
SB1513S	手洗器	1
FM3251CU	立水栓	1
CET7521R	アダプタ	1
CET901R	排水目皿	1
CET540	排水金具	1
CET145	止水栓	1
CER3000	フレキ管	1

【製品情報】  
＜立水栓＞＜止水栓＞  
：水栓金具の吐水量は、状況に応じて止水栓で流量を調整してください。

【工事情報】  
＜手洗器＞  
：壁取付部には厚さ 3 0 mm 以上の補強木を入れてください。  
：タオルを掛ける仕様になっています。  
    タオル掛けの下スペースは空けてください。  
＜アダプタ＞  
：取付穴φ 3 5 にφ 2 8 用水栓取付けのため、すき間を伝って水滴が落ちないようにコーキングなどにて現場で対応ください。

＜製品側給排水および配管接続情報＞

☒	タイトル	給水
①	給水	R 1 / 2



※：商品仕様・施工および建築条件などの詳細は、商品図面、施工説明書、刊行物などをご確認ください。  
※：商品（図面）は、諸般の事情により、予告なく改良、仕様変更などを行う場合があります。

<b>CERA</b> TRADING			単位 mm	現場番号
製図 恋塚	検図 井田	日付 24-07-05	尺度 1:20	見積番号
備考				図番 CR20240700929